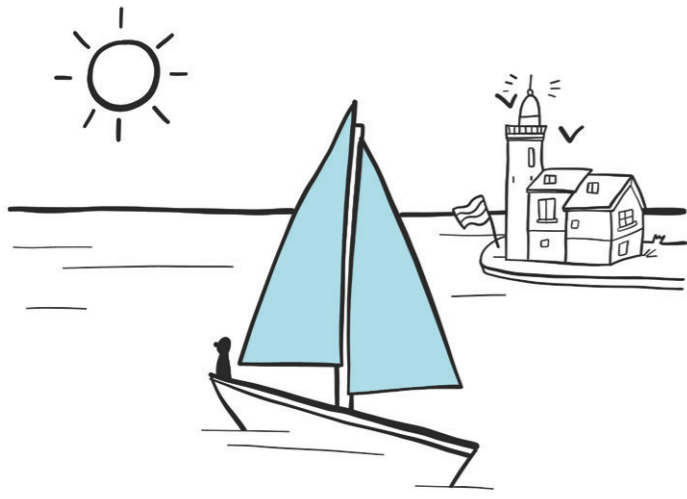


Groeten uit het Markermeer-IJmeer



"IN DE OCHTEND HEB JE HET HELE MEER VOOR JEZELF"

"Elke dag hebben wij lichten. De licht is overal, het persoonlijke weerbericht"



"Het Markermeer, dat zijn de longen die Nederland leefbaar houden"



BELEVINGSWAARDENONDERZOEK

Voor het Markermeer-IJmeer bestaan er meerdere beelden van en visies. De Stuurgroep Markermeer-IJmeer, heeft de ambitie om deze samen te brengen in één Panorama voor het gebied. Om ervoor te zorgen dat alle betrokkenen dit Panorama kunnen en willen gebruiken, moet het goed aansluiten bij de belevingswereld van zowel de bewoners, de gebruikers, de ambtenaren als de bestuurders. Om de betekenis van het Markermeer-IJmeer door de ogen van bewoners en gebruikers te peilen heeft de Stuurgroep Markermeer-IJmeer aan Land-id gevraagd een belevingswaardenonderzoek uit te voeren. Hiervoor zijn twee sporen ingezet:

De Gesprek-Stek: verspreid over het gebied is op interessante plekken het gesprek aangegaan met voorbijgangers. Een illustrator zorgde ervoor dat nieuwsgierige mensen op de stek afkwamen, ook zijn de resultaten uit het gesprek direct tastbaar vastgelegd. Daarnaast zijn twee mobiele telefoons 'de Markermeer-mobiel' in het veld uitgezet, die vervolgens door de mensen zelf steeds aan een volgende persoon doorgegeven. Deze persoon werd dan door ons gebeld en geïnterviewd.

Tientallen bewoners, recreanten en ondernemers zijn geïnterviewd. De resultaten van dit onderzoek zijn weergegeven in een beeldenboek.

Voor meer informatie kijk op: www.markermeerijmeer.nl en www.land-id.nl



Markermeer - IJmeer
natuurlijk ontwikkeler

land id

KRACHT VAN HET GEBIED

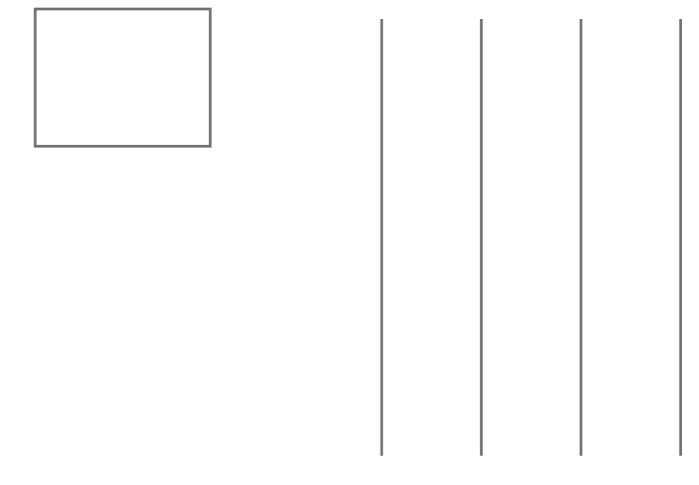
KRACHT

Het resultaat is een overkoepelende 'karakterschets' met de essentie van het beeld dat bewoners en gebruikers hebben van het Markermeer-IJmeer. Naast het meer algemene beeld voor het gebied als geheel, is er sprake van een karakter per deelgebied. Het Markermeer-IJmeer wordt gekarakteriseerd door open water met een gevarieerde groene omranding. Gebruikers ervaren vrijheid en rust en zien watersport als cultureel erfgoed. De westzijde als pittoreske kronkeldijk met sfeervolle havenplaatsen staat in groot contrast met de moderne strakke dijk aan de oostzijde. Deze dient als grens tussen het Markermeer en de binnendijkse natuur. Hier liggen de steden als geïsoleerde eilanden in het landschap. Het zuiden kenmerkt zich door het grote contrast tussen stad en water en hier dient het IJmeer een rustpunt voor Amsterdammers.

TOEKOMST

De blik op de toekomst geeft de wensbeelden van bewoners en gebruikers weer voor het Markermeer-IJmeer over 15 jaar. In de interviews is een diversiteit aan ideeën benoemd om het gebied krachtiger te maken. Deze wensbeelden worden veelal bepaald door ervaringen uit het verleden met voorbeelden en ideeën van andere plekken. Voor de toekomst is de toegankelijkheid van het meer belangrijk. Tussen het land en het water moeten meer entreepunten komen. Op het meer belemmeren waterplanten de watersport. Er wordt aandacht gevraagd voor het open karakter van het gebied. Het meer moet niet volgebouwd worden, en de openheid van de vergezichten moet behouden blijven. Hoewel de eilandjes in het meer worden gewaardeerd door watersporters en natuurliefhebbers, moeten dit er niet te veel worden.

BLIK OP DE TOEKOMST



BELEVINGSWAARDENONDERZOEK: DE BETEKENIS VAN HET MARKERMEER-IJMEER DOOR DE OGEN VAN BEWONERS EN GEBRUIKERS

land id
Markermeer - IJmeer
natuurlijk ontwikkeler

Voor meer informatie kijk op: www.markermeerijmeer.nl en www.land-id.nl