



Het hele land  
Natuur ver  
Het water is

TOEKOMSTBEELD  
MARKERMEER - IJMEER

De natuur in het Markermeer en IJmeer is er stecht aan toe. Daarom hebben dertien overheidspartijen en maatschappelijke organisaties de afgelopen jaren gewerkt aan het Toekomstbeeld Markermeer - IJmeer. Het Toekomstbeeld laat zien hoe in het noorden van de Randstad een veerkrachtig en robuust natuur gebied kan ontstaan, één van de grootste natuurgebieden van Nederland. Deze ontwikkeling is goed voor de leefbaarheid van de Randstad.

Het hele land is volgebouwd.  
Natuur verdort, vergeeft, vergraauwt.  
Het water is verdreven.

De wereld zelf is in het nauw.  
Wie is er bang voor rood, geel, blauw?  
Wie zou zo willen leven?

De stedeling wil op den duur  
een beetje groen, hij wil natuur,  
hij wil een stadspiaatsontje.

Zo'n stadpark is wat surrogaat  
die wildernis in zakformaat  
gestreken en gesteven.

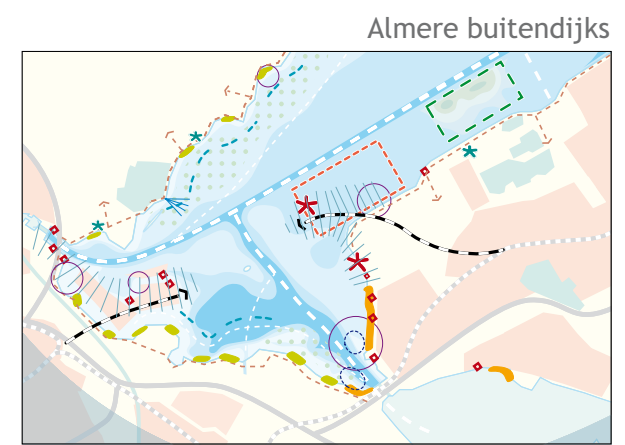
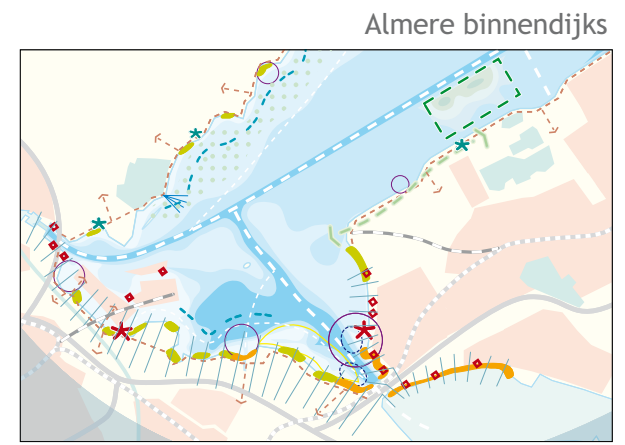
Zo'n stadpark is een mooie start,  
maar ik toon u het natte hart,  
de oerbron van het leven.

Het natte hart, het krimpt en zwelt,  
terwijl het een verhaal vertelt  
van watersnood en dijken.

De lappendeken rood en groen  
aaneengenaaid met blauw katoen  
zal onverwoestbaar blijken.

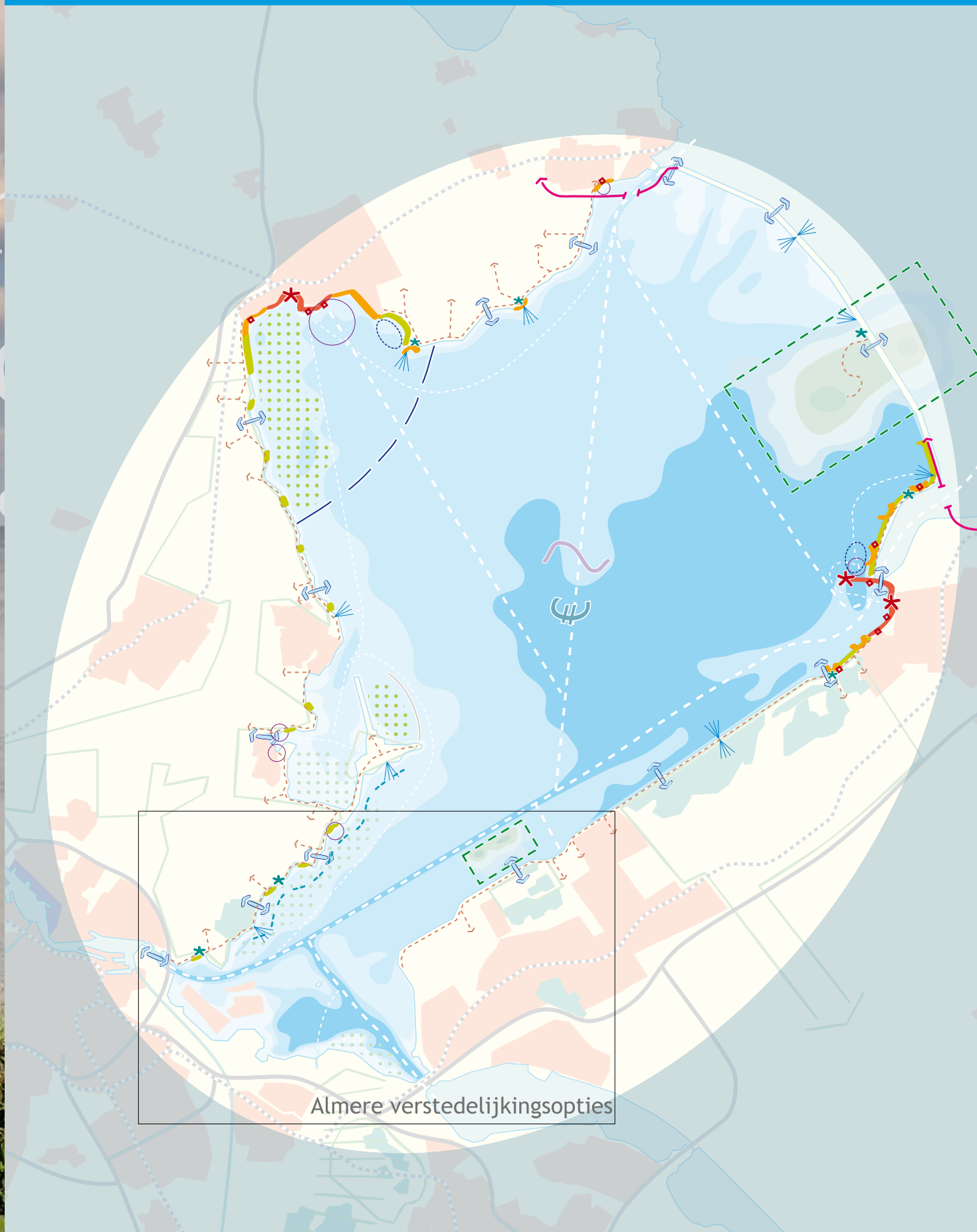
Het natte hart  
Niels Blomberg

Almere verstedelijkingsopties

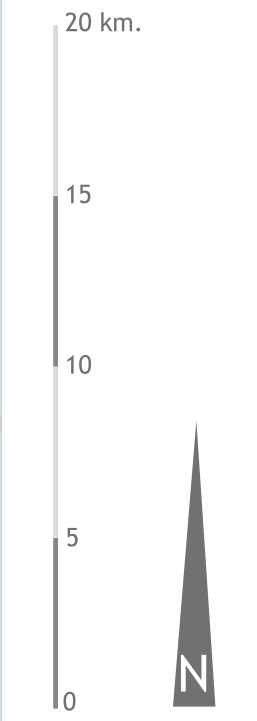


- Luwtedammen Hoornsche Hop
  - Luwtedam Marken (optie)
  - Waterplantenzone (bestaand / te versterken)
  - Vispassage
  - Seizoensgebonden peilbeheer
  - Speciewinning (zand en grond) (optie)
  - Luwtemaatregelen voor de kust (lokale optie)
  - Zachte oevers (lokale optie)
- Recreatie & beleving**
- Recreatieve routes
  - Extensieve recreatievoorzieningen (horeca, info, uitkijktoren e.d.)
  - Uitzichtpunt
  - Strandje
  - Familie/stadstrand (goed bereikbaarheidsprofiel)
  - Durfsportzone (optioneel)
  - Uitbreiding jachthaven
- Ontwerpopgave zone (oever)recreatie-natuur Noordvleugel
- Intensieve recreatievoorziening (stad)
  - Beeldebepalende (woon/werk)bebouwing
  - (Betonde) route recreatievaart
- Stad & routes**
- Stad aan het water / boulevard
  - Nieuwe weginfrastructuur
  - Vaarroute beroepsvaart

- Almere buitendijks**
- Zoekruimte verstedelijking Almere
- IJmeerverbinding
- Almere binnendijks**
- Gewenste IJmeerverbinding
- Doortrekken natuurzone Oostvaardersdijk



- Plangebied TMIJ
- Marker- en IJmeer
- Aangrenzend open water
- Binnendijks water
- Natuur binnendijks (EHS+EVZ)
- Stedelijk gebied
- Hoofdwegen en raillijnen





*Het Markermeer en IJmeer vormen een van de grootste natuurgebieden van Nederland. Een blauw hart tussen Amsterdam, Almere, Lelystad en Hoorn, waar dagelijks tienduizenden Nederlanders recreëren. Maar ook een gebied waar de natuurontwikkeling al jaren stagneert; het aantal zoetwaterdieren en waterplanten loopt terug, de begroeiing wordt monotoon en grote groepen trekvogels verdwijnen. Daardoor verliest het gebied langzaam maar zeker z'n aantrekkingskracht voor planten, dieren én mensen.*

tegen 'menselijk medegebruik'. Zoals toenemende recreatie, aanleg van wegen en bebouwing in of aan het water. We noemen dit het toekomstbestendig ecologisch systeem (TBES).

**Een ecologische opgave** Het Toekomstbeeld Markermeer en IJmeer vormt het antwoord op de neerwaartse ecologische trend. Het Markermeer en IJmeer zijn een essentiële schakel in de 'groenblauwe ruggengraat', die onder meer de Waddenzee en de Friese Meren met het zuiden van Nederland verbindt. Verschraling en achteruitgang van de natuur betekent dat de uitwisseling van planten en dieren tussen de grote natuur- en landschapsgebieden in Nederland stagneert. Bovendien vormen het Markermeer en IJmeer één van de schaarse grote zoetwatergebieden in Noordwest-Europa die 's winters niet dichtvriezen. Het is dan ook een belangrijke pleisterplaats voor trekvogels. Door gebrek aan voedsel wordt deze functie steeds verder aangetast. Een trend die we hoe dan ook moeten doorbreken.

**Leefbaarheid** Het Toekomstbeeld Markermeer - IJmeer rekent in één klap af met het proces van achteruitgang. De natuur wordt vitaler en aantrekkelijker, er ontstaat meer landschappelijke variatie, een grotere soortenrijkdom en een grotere ecologische veerkracht. Maar de ambities in het Toekomstbeeld reiken verder. Dankzij de voorgestelde investeringen kunnen beide meren uitgroeien tot een rijk en gevarieerd natuurgebied dat de vergelijking met de belangrijkste Europese wetlands moeiteloos doorstaat. Een ontwikkeling waarvan niet alleen dieren en planten profiteren, maar die ook zorgt voor een aantrekkelijk gebied om te wonen, werken en recreëren.

**De plannen in vogelvlucht** Het Toekomstbeeld Markermeer - IJmeer laat zien hoe de natuur in het gebied stapsgewijs z'n vitaliteit en veerkracht terug krijgt. De meest in het oog springende voorstellen zijn de aanleg van een uitgestrekt oermoeras voor de kust van Lelystad en een 'vooroever' (het Lepelaareiland) bij Almere. Dankzij het moeras en de vooroever ontstaan er veel natuurlijke oeverzones met veel riet en wordt het voor vogels aantrekkelijker om te 'pendelen' tussen vasteland, meren en aangrenzende plassen. Een andere peiler van de plannen is het beheersen van het slib. Door de aanleg van een golfvluwe zone en slibputten ontstaan er in de meren plekken met helder water waar zich andere natuur kan ontwikkelen. De gevolgen: meer soortenrijkdom en landschappelijke variatie. Oftevel een aantrekkelijker landschap voor planten, dieren én mensen.

#### HET TOEKOMSTBEELD EN DE RANDSTAD

Voor de Randstad is het Toekomstbeeld Markermeer en IJmeer erg belangrijk. Het Markermeer en IJmeer vormen samen het belangrijkste binnenwater in de metro-poolregio Amsterdam, de Noordvleugel van de Randstad. Juist in dit deel van de Randstad vindt de komende jaren de meeste economische groei plaats. Tussen nu en 2030 zal Almere uitgroeien tot de vierde stad van Nederland, met een bevolking van 350.000 inwoners. Dat betekent dat er nieuwe woningen moeten worden gebouwd en nieuwe wegen moeten worden aangelegd. Tegelijkertijd moet de Randstad een aantrekkelijk gebied blijven om te wonen en te werken. Een gebied met voldoende natuur, groen en recreatiemogelijkheden. Het Toekomstbeeld levert hier een belangrijke bijdrage aan.

**Beleefbaarheid en recreatie** Het Toekomstbeeld Markermeer en IJmeer richt zich niet alleen op natuurontwikkeling, maar besteedt ook veel aandacht aan de 'beleefbaarheid' van de natuur. Volgens het Toekomstbeeld moeten er in de toekomst meer mensen van het gebied kunnen genieten. De plannen geven gemeentes dan ook veel armsglag bij het realiseren van nieuwe kleinschalige recreatiemogelijkheden.



Zoals uitkijkpunten op de dijk, buitendijkse landjes en strandjes, maar ook voorzieningen voor sportvissers of paden die aansluiten op het regionale netwerk van wandel- en fietsroutes. Door het gebied als het ware in zones te verdelen, kunnen verschillende groepen mensen, ieder op hun eigen manier, genieten van het water en het landschap. In stiltegebieden of gebieden waar de natuur slechts beperkt toegankelijk is, maar ook in zones waar juist ruimte is voor intensieve recreatie of durfsporten, zoals kitesurfen of jetskiën. Ook voor ondernemers in de recreatieve sector bieden de toekomstplannen volop aanknopingspunten. Het aantal ligplaatsen in de jachthavens kan verder worden uitgebreid en er is veel ruimte voor nieuwe activiteiten, van kleinschalige horecavoorzieningen tot bootverhuur, van wellness tot conferentiecentra.

**Stadsontwikkeling langs de kust** Het Toekomstbeeld maakt ook stadsontwikkeling langs de kust mogelijk. Aan de Noord-Hollandse kust betreft dit veelal behoud en verbetering van de historische Zuiderzeewaterfronten. Aan Flevolandse zijde ontstaan mogelijkheden om de ligging en het water te benutten en kunnen geheel nieuwe waterfronten ontstaan, met alle voorzieningen die daarbij horen: horeca, cultuur, entertainment, lange stranden, jachthavens, maar ook woningen en kantoren.

**Economie** Het Toekomstbeeld houdt nadrukkelijk rekening met de economische groei die de komende jaren in de Randstad gestalte moet krijgen. Door als het ware meer natuur en betere natuurcondities te creëren dan strikt noodzakelijk is, hebben steden aan het water als Amsterdam, Hoorn, Lelystad en Almere meer mogelijkheden om in de nabije toekomst het water op te zoeken. Uit onderzoek blijkt dat een aantrekkelijk woon-, werk- en leefklimaat een steeds grotere rol spelen bij de keuze van een vestigingsplaats voor bedrijven. Door het verbeteren van de natuurwaarden in het blauwe hart van het gebied, wordt de aantrekkingskracht van de gehele regio groter. Het gebied wordt

beter ontsloten voor watersport-, natuur- en dagrecreatie en gemeenten kunnen beter profiteren van hun unieke ligging aan een van de grootste stedelijke binnenwateren van Europa. Een vitaal en dynamisch Markermeer en IJmeer vormt dan ook een belangrijke troef bij het aantrekken van nieuwe bewoners en bedrijven.

#### EEN BIJZONDER PLAN

Het Toekomstbeeld is in veel opzichten een bijzonder plan. In plaats van de kwaliteit van de natuur via kleinere projecten te verbeteren, zoals meestal bij natuurontwikkeling het geval is, beschouwt het Toekomstbeeld het Markermeer en IJmeer en hun oevers als één ecologisch systeem - een aanpak die uniek is voor Europa. Bovendien kennen de plannen een ongekend groot draagvlak. De conclusies worden onderschreven door overheids-partijen en maatschappelijke organisaties met - vaak - zeer uiteenlopende ideeën en belangen. Van Natuurmonumenten tot de waterschappen in het gebied, van de ANWB tot Staatsbosbeheer, van grote gemeenten tot kleinere gemeenten en ook de drie ministeries die bij het Toekomstbeeld betrokken zijn: V&W, LNV en VROM. Niet alleen de partijen uit het Samenwerkingsverband maar een veelheid aan organisaties uit de regio hebben hun belangrijkste wensen in het Toekomstbeeld een plaats kunnen geven. Het Toekomstbeeld laat zien dat het mogelijk is duurzame natuurontwikkeling te combineren met nieuwe investeringen in recreatie en stedelijke ontwikkeling, naast behoud van de karakteristieke landschappelijke kwaliteit.

#### KOSTEN

De kosten voor natuurontwikkeling kunnen voor een belangrijk deel worden gefinancierd uit zandwinning op het Markermeer. Dat neemt niet weg dat er voor de investeringen in ecologie nog steeds een bedrag van 850 miljoen nodig is. Een aanzienlijk bedrag, waar echter ook belangrijke maatschappelijke baten tegenover staan. Dit bedrag is niet in één keer nodig. De uitvoering van het Toekomstbeeld kan in fases plaatsvinden en zal uiteindelijk 20 tot 30 jaar in beslag nemen. Het Markermeer en IJmeer leveren een belangrijke bijdrage aan de leefbaarheid en daarmee de internationale concurrentiepositie van de Randstad. Bovendien wordt met de natuurontwikkeling de nodige werkgelegenheid gecreëerd en is er straks - dankzij het 'toekomstbestendige ecologische systeem' - veel meer ruimte voor stedelijke en toeristisch-recreatieve projecten.

#### WAT GEBEURT ER MET HET TOEKOMSTBEELD?

In oktober 2009 worden de inzichten uit het Toekomstbeeld, samen met vier andere projecten uit dezelfde regio, door het kabinet aan de Tweede Kamer gepresenteerd. In de tussentijd blijven de organisaties achter het Toekomstbeeld actief steun zoeken voor de plannen, in Nederland én Europa. De eerste reacties zijn bemoedigend. Onlangs gaf de Europese Commissie aan dat zij sympathiek staat tegenover de aanpak die wordt geschetst in het Toekomstbeeld, natuurontwikkeling als onderdeel van integrale gebiedsontwikkeling. Het woord is nu aan de Nederlandse politiek.



Het hele land is volgebouwd  
Natuur verdort, vergeelt, vergriest  
Het water is verdreven

*Wilt u meer weten over het Toekomstbeeld Markermeer en IJmeer? Kijk op [www.markermeerijmeer.nl](http://www.markermeerijmeer.nl) of neem contact op met het secretariaat telefoon 0320 - 265 497.*

