



Agenda

1. *Welkom*
2. *Uitkomsten 25/2 en portefeuillehoudersoverleg*
3. *Opgave tot aan juli 2009*
4. *Dagagenda*
5. *Ontwerpstappen*
6. *Ontwerpprincipes*
7. *Na vandaag*



Uitkomsten 25/2 en portefeuillehoudersoverleg

- *3 perspectieven*
- *Bestuurders zien in 'stad=stad, buiten=buiten' een lonkend perspectief voor de totale gebiedsontwikkeling*
- *Afwijken van het perspectief kan per deelgebied waar wenselijk.*



Ontwikkelingsperspectief
TMIJ (2007)

Focuskaarten voor de
drie kusten (2009)

Agenda uit de Brede
Bijeenkomst (25/2/2009)



Kustbijeenkomsten voor
Ontwerp-Toekomstbeeld

Toekomstbeeld MIJ
(24 juni 2009)

Opgave tot juli 2009

- *tussen maart - 24 juni 2009 landt al het voorwerk (zonder status) in een voor de regio robuust en ecologisch verantwoord Toekomstbeeld*
- *Toekomstbeeld bepaalt de strategische richting, maar biedt ruimte voor nadere invulling en uitwerking*
- *Het komt desondanks steeds meer aan op keuzes*
- *De Regio biedt het rijk in september het eindproduct aan*

Ofwel: het is menens!

-  Gedaan
-  Nog te doen



Dagagenda

Presentaties:

09:15 IJsbrand Zwart over TBES

09:30 Roy Nijboer over Ontwikkelingsbeeld Recreatie & Toerisme

09:45 Erwin Lindeijer over schaa sprong Almere

10:00 Paul van Hoek, Leon Emmen van Vista

Ontwerpsessie olv:

Wim Keijsers

10:45 - 15:00

Wim Makken

(12.00-12.45 lunch)

Jikke Balkema

Barbara Ruysenaars

Marijke Visser

Dennis Menting

Expertbijdragen van: IJsbrand Zwart, Dennis Menting, Roy Nijboer

15.00 - 16:00 Eindpresentatie door de ontwerpgroepen

16.00 - Sluiting en borrel

Ontwerpstappen

Ochtend

Stap 1: Perspectief verkennen

Stap 2: Doelen en ambities benoemen

Stap 3: Hoofdopgaven onderzoeken

Middag

Stap 4: Selecteren en alloceren

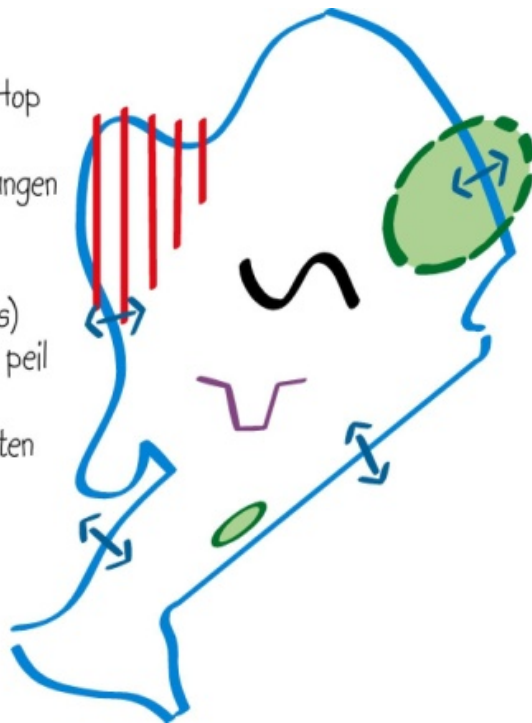
Stap 5: toetsen op beeldkwaliteit



Ontwerpprincipes

TBES

- luwte Hoornsche Hop (helder water)
- land-water overgangen (moeras)
- vispassages (binnen-buitendijks)
- seizoensgebonden peil (dynamiek)
- Optie: zandwinputten (win-win)



Zonering ruimtedruk TBES

- open Hart IJ-Markermeer
- prioriteit natuur (recreatief medegebruik)
- kleinschalig inpassen bouwen en gebruik
- intensiever gebruik plus (stads)natuur

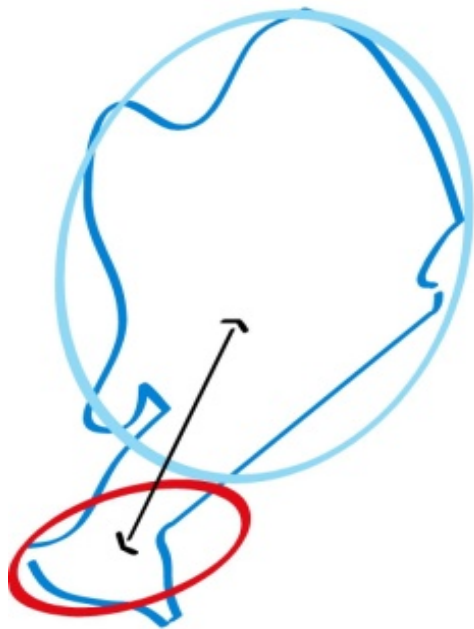


Ontwerpprincipes

RUIMTELIJKE CONTRASTEN GEBIEDSNIVEAU

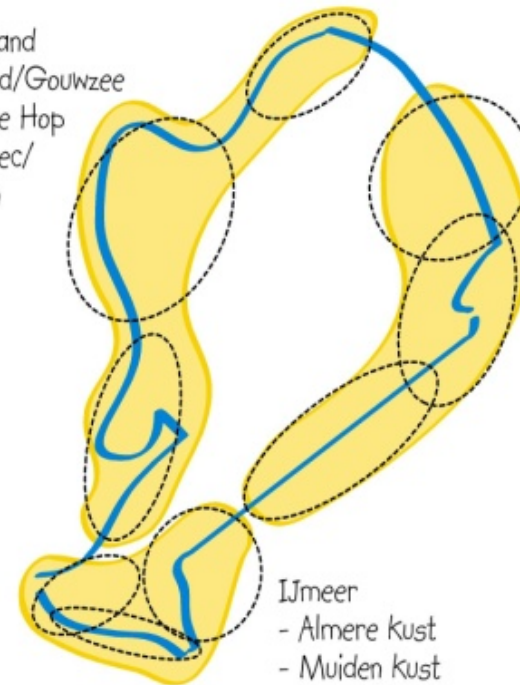
• IJmeer <-> Markermeer

• Kust NH <-> Kust Flevoland



REGIOESSIES

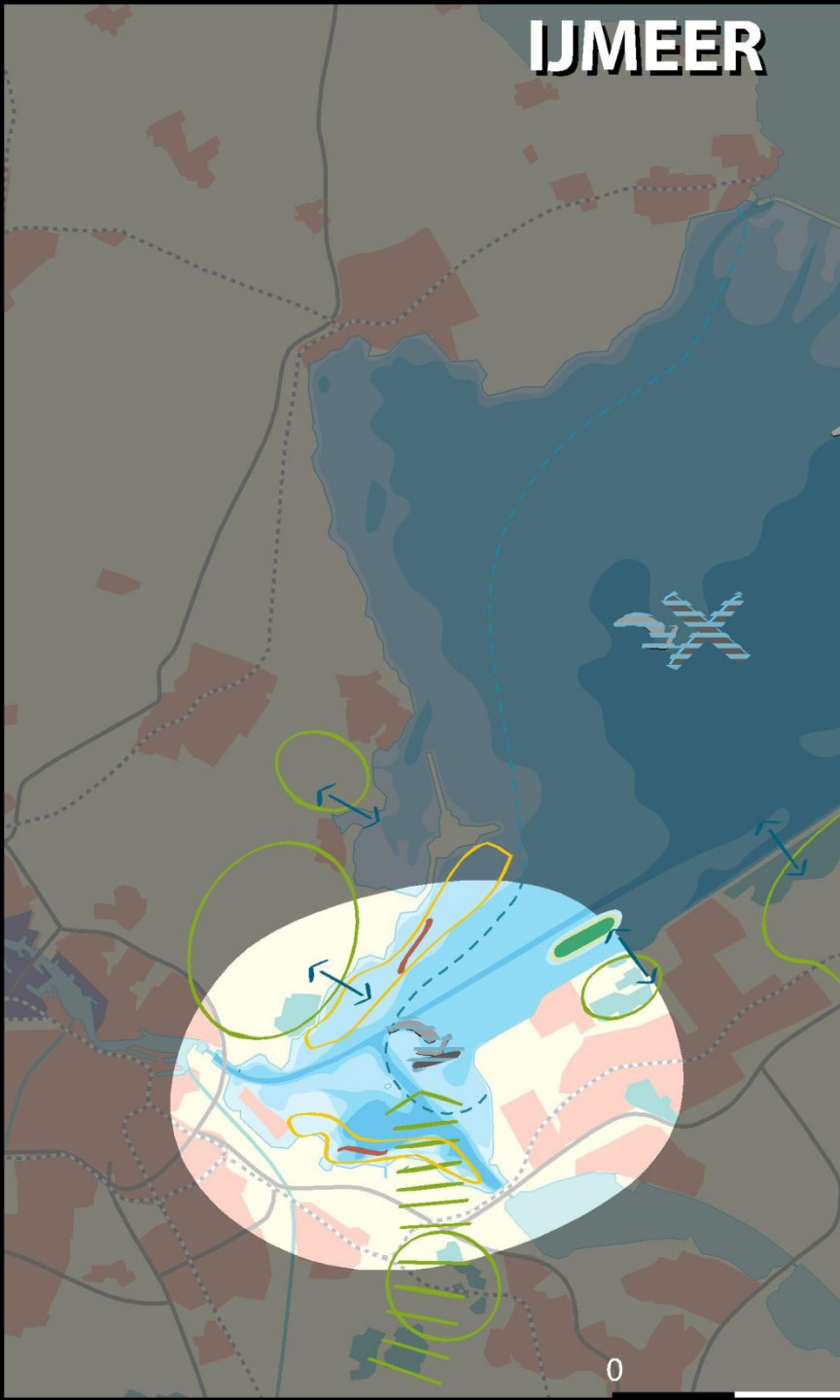
Noord-Holland
- Waterland/Gouwzee
- Hoornsche Hop
- Stedebroec/
Enkhuizen



Flevoland
- Oermoeras
- front Lelystad
- Oostvaarders

IJmeer
- Almere kust
- Muiden kust
- A'dam kust

IJMEER



Grootste vraagstuk:

*het borgen van het IJmeer als
schakel in de Blauwe as,
in de context van stedelijk water,
onder invloed van de omringende
Noordvleugel*

IJMEER

KANSEN EN SPANNINGEN BIJ REGIONALE SESSIE IJMEER (voorzet 29.03.2009)

Grootste vraagstuk is het borgen van 'IJmeer als schakel in Blauwe As' in de context van 'IJmeer als stedelijk water' onder invloed van omringende Noordvleugel

TBES relevant (draagt bij aan TBES-doelen)

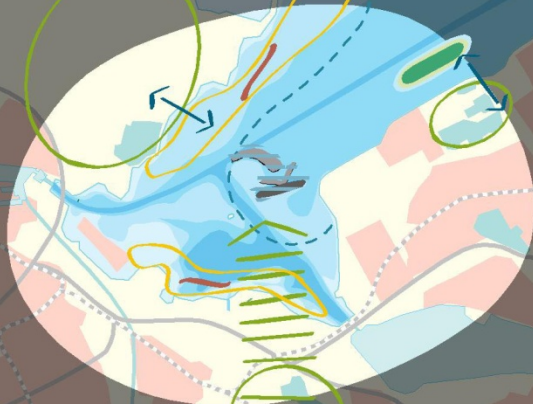
- luwtedammen versterken ecosysteem
- hogere veiligheid door vooroevers en luwtedammen (minder/geen dijkverzwaring)
- eilanden voor extra (lokale) natuurontwikkeling (incl. vooroever)
- slib ruimen in havensen binnendijks = materiaal natuurontwikkeling
- kansen voor (niet-grootschalige) slibberging (eilanden, putten)

TBES gerelateerd (profiteren van/geraakt worden door TBES-maatr.)

- meer kansen voor kleine watersport (ook bedreigend voor natuurwaarden)
- kansen intensieve oeverrecreatie (concentreren/zoneren) o.i.v. bereikbaarheid
- Natuurboulevard: natuur- en landschapsbeleving (natuurstrandjes, natuurwandelen)
- Pampus- en IJburgeilanden ook voor lokale systeemnatuur en stadsnatuur
- ontwikkeling Almere stadsboulevard > ook stadsnatuur + zoneren recreatiedruk
- meer kansen sportvisserij (plekken en vissoorten)
- (natuur)educatie
- belemmering recreatieontwikkeling door (nieuwe) natuurwaarden
- uitbreiding hinder vaarrecreatie door waterplanten
- grootschalige zandwinning -> slibberging

niet-TBES gerelateerd (maar toetsen op evt. effecten)

- aanleg IJburg fase II (wordt al onderzocht)
- Almere Pampus buitengaats (div. opties in omvang, situering en uitvoering)
- IJmeerverbinding bovengronds (hinder, compartimentering)
- ruimte ontwikkeling A'dam en Almere 700 resp. 300 ha.
- 5 ha. ontwikkelingsruimte voor overige gemeenten
- toename recreatieve druk in alle segmenten
- ruimte voor meer (oever)recreatie op IJburg-II
- directe (toeristische) vaarroute vanuit IJmeer naar Marken/Monnickendam
- zandwinning t.b.v. verstedelijking
- nieuwe jachthavens Muiden en Almere
- zoneren intensieve vaargebieden (jetski, waterski, snelle motorboten, hanggliders)



Na vandaag

- *26 mei: 2e ontwerp sessie*
- *24 juni: brede bijeenkomst*
- *1 juli stuurgroep en portefeuillehoudersoverleg*
- *September: verzenden toekomstbeeld naar kabinet (onderdeel van de RAAM-brief)*



